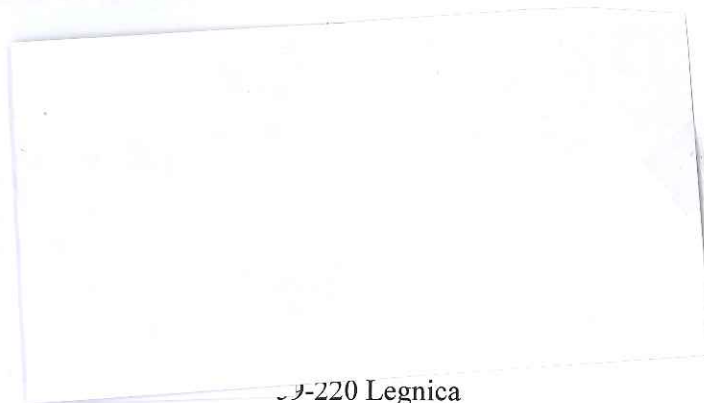


Legnica 21.11.2017r.

TT/AS/1395.2/2017

Wspólnota Mieszkaniowa

ul. Moniuszki 3/6 D



60-220 Legnica

z prośbą o powiadomienie zainteresowanych

W odpowiedzi na pismo z dn. 22.10.2017r. (data wpływu do ZGM 23.10.2017r.) zawierające uwagi do koncepcji zagospodarowania ogólnodostępnego terenu objętego zadaniem inwestycyjnym pn. „Modernizacja wnętrza podwórzowego ograniczonego ulicami: Moniuszki, Żołnierzy II Armii Wojska Polskiego, Drukarską i Świętej Trójcy” w załączeniu przesyłam aktualną koncepcję zagospodarowania, która jest również dostępna na stronie internetowej ZGM.

Ponadto na podstawie dokonanych konsultacji i ustaleń z projektantem uprzejmie informuję, że:

Chodniki, pochylnie

Usytuowanie chodników uwzględnia skomunikowanie i zapewnia bezpieczeństwo w odniesieniu do przyjętych w rozwiązaniu stref oraz ruchu pieszych wyznaczonymi ciągami oraz ciągami komunikacyjnymi zrealizowanymi w 2014 ramach zadań inwestycyjnych: pn. „Budowa chodników, infrastruktury lokalnej, nasadzenie zieleni. Budowa szachownicy na placu wypoczynkowym (LBO)” oraz „Zagospodarowanie podwórka w obrębie ulic Moniuszki, Drukarskiej, Świętej Trójcy (plac zabaw z częścią rekreacyjną dla mieszkańców) (LBO)” Likwidacja części tych ciągów skutkowałaby np. dewastacją terenów zielonych lub likwidacją rozwiązań zrealizowanych w ramach LBO. Przy realizacji ww. LBO uwzględniono w miarę możliwości wszelkie sugestie mieszkańców.

Zgodnie z sugestiami mieszkańców chodniki zostały odsunięte od budynków (ul. Moniuszki 3/6(A-E)), dołożony został chodnik przy ul. Żołnierzy II Armii W.P. 25, zlikwidowane zostały chodniki od strony balkonów przy ul. Żołnierzy II Armii W.P. 25-27 oraz ul. Moniuszki 1/2(A-C).

Ponadto zaprojektowane są dwie pochylnie na skarpach (z barierami). Jedna z nich została przesunięta zgodnie z Pań sugestiami, tak by pozostawić górkę do zjazdów. Natomiast zgodnie z opinią projektanta od strony północnej nie ma możliwości oraz konieczności robienia pochylni ze względu na ukształtowanie terenu. W celu zapewnienia komunikacji zostało dołożone włączenie się do ulicy (bez schodów).

Zasieki.

W celu spełnienia warunku zachowania odległości 80m od budynków wynikającej z Rozporządzenia Ministra Infrastruktury z dnia 12 kwietnia 2002 r. w sprawie warunków technicznych, jakim powinny odpowiadać budynki i ich usytuowanie została zaprojektowana taka lokalizacja dodatkowego zasieku. Jest to zdaniem projektanta optymalne rozwiązanie, na które uzyskał on uzgodnienie Powiatowego Inspektora Sanitarnego. O przyjętym rozwiązaniu decydowały również względy ekonomiczne.

Parkingi, kanalizacja deszczowa.

W zagospodarowywanym wnętrzu nie ma możliwości zaprojektowania większej ilości miejsc parkingowych spełniających wymogi ww. rozporządzenia. Wychodząc na przeciw potrzebom mieszkańców projektowane są w tym celu tereny utwardzone z kostki betonowej.

Ze względu na brak rezerw w miejskiej kanalizacji deszczowej przyjęto inne rozwiązania. Zestaw skrzynek rozsączających pełnić będzie funkcję studni chłonnej.

Jednocześnie wyjaśniam, że 2.10.2017r. zarządca nieruchomości - CN DOMENA sp. z o.o. - został poinformowany o przystąpieniu do realizacji zadania i o możliwości zgłaszania uwag, opinii i zapytań do dnia 12.10.2017r., z prośbą o poinformowanie Właścicieli.

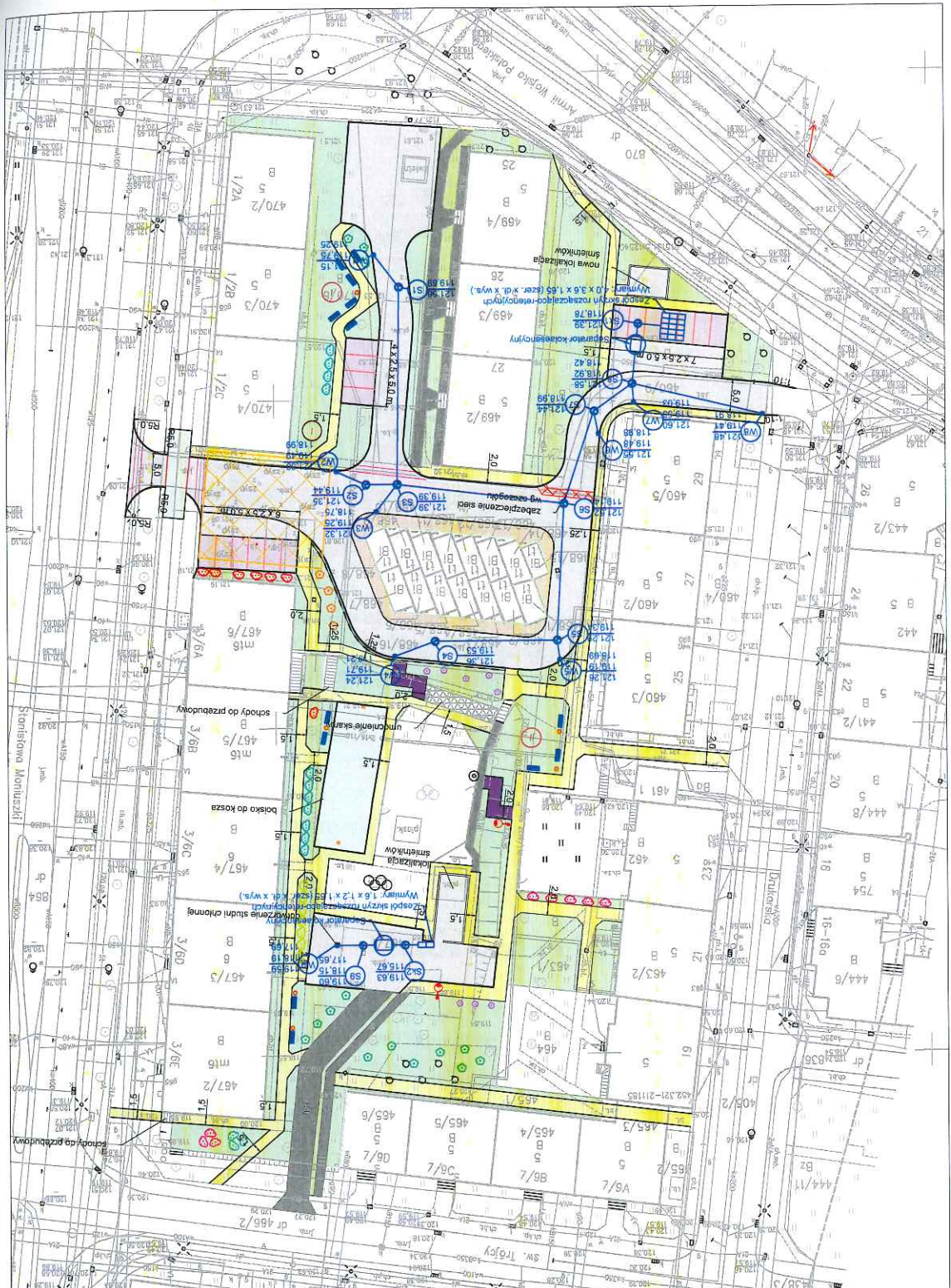
Zadania realizowane w ramach LBO były na bieżąco konsultowane z liderami projektów. W trakcie realizacji tych zadań z uwagi na planowane postawienie ogrodzenia wspólnoty mieszkaniowej Drukarska 5 (a tym samym zamknięcie drogi dojazdowej do funkcjonującego zasieku), zaszła konieczność budowy drogi od strony ul.Św. Trójcy z realizacją w roku 2015.

Otrzymują:

1. Adresat
2. Pani Ludmiła Kubicka – Sopel Dyrektor Wydziału IK UM
3. OGM-2
4. EE
- ⑤ TT aa

DYREKTOR

Janusz Hawryluk



LEGENDA	
	krawężnik
	obrzeże betonowe
	granica działki
	nawierzchnia pochylni
	miejsca parkingowe
	nawierzchnia z kostki betonowej
	nawierzchnia utwardzona
	nawierzchnia chodnika
	zieleni
	tawła miejska
	kosz na śmieci
	nawierzchnia bitumiczna
	proj. tampa uliczna solarna typu LSU 1002
	proj. studnia kanalizacji deszczowej
	proj. kanalizacja deszczowa
	proj. wpust deszczowy
	proj. skrzytki rozszczepiające wodę 1,2x0,6x0,3 m
	opaska betonowa
	elementy istniejące
	rury oświatowe
	platan kondensny
	berberys
	tawła
	robinia akadowa
	jarząb pospolity
	czojsla
	umocnienie skarpy
	wzmocnienie podłoża
	rabata wg rys. 3.1
	rabata wg rys. 3.2

Investor/	ZARZĄD GOSPODARSTWA MIEZKAMIONOWEJ
Zamawiający	ul. Zielona 7 59-220 Legnica
Jednostka projektowa	Biuo Inżynierskie TRAKT Specjalist. 50 58-410 Marzawa NIP 614-154-19-88
Stadium	Zakończone
PBW	MODERNIZACJA WNĘTRZA PODWÓZCOWEGO OGRANICZONEGO ULICAMI MONUSZKI, ŻOŁNIERZY II ARMII WOJSKA POLSKIEGO, DRYKARSKA, ŚWIETEL TRÓJCY W LEGNICY
Nr tomu	1
Plan	Legnica, OBRĘB KARTUZY, Dz. 460/9, Dz. 4, Dz. 63/1, Dz. 465/1, Dz. 467/1, Dz. 468/16, Dz. 469/8, Dz. 470/6
Branda	Typu ogólnemu
Drogawa -DR	
Strawstwo	hmg iazawsko
Projektant	hmg iazawsko
Br. drogowy komar	hmg iazawsko
Strawstwo	hmg iazawsko
Br. drogowy	hmg iazawsko
Nr projektu	20-17
Skala	1 : 500
Data	11. 2017
Nr rys.	2
Strawstwo	BR
DR	
Strawstwo	BR
DR	