



„FLORIAN”

BIURA ZARZĄDU SPÓŁDZIELNI
WROCLAW, ul. Owsiana 4-6, tel. 071 367-80-68; 071 367-80-69

SPÓŁDZIELNIA PRACY USŁUG KOMINIARSKICH
(pieczęć Zakładu Kominiarskiego)
REJONOWY ZAKŁAD Nr 2/LG
59-220 Legnica, ul. Cieszyńskiego 27
071 654 63 93

LEGNICA, dnia 24.10.2016

OPINIA 062082

z wyników przeprowadzonych oględzin – ekspertyzy urządzeń grzewczo-kominowych

w budynku przy ul. Kazimierza Wielkiego nr 24/6 w Legnica

dotycząca urządzeń grzewczo-kominowych używanych przez:

Zarząd Gospodarki Mieszkaniowej

sporządzona przez posiadającego wymagane uprawnienia mistrza kominiarskiego

Pana Andrzej Łapot w celu:

1. Wskazania przewodu kominowego i usytuowania miejsca na podłączenie³.

2. Ustalenia prawidłowości podłączenia³.

3. Ustalenia przyczyn wadliwego działania urządzeń³.

W związku z powyższym stwierdza się co następuje:

Do przewodu kominowego nr 2 podłączona jest wentylacja kuchnia II-6

Do przewodu kominowego nr 4 podłączony jest piec ceramiczny II-6

Proponuje się wykonanie przewodu kominowego wentylacyjnego z pomieszczenia łazienki II-6 zgodnie z przepisami Prawa Budowlanego, z materiału niepalnego, oraz termicznie izolowanego, wyprowadzonego powyżej linii dachu. Dotyczy przewodu kominowego nr 7

Inne uwagi:

Opinię sporządzono w oparciu o: Ustawę Prawo budowlane z dnia 07.07.1994 r. (Dz. U. Nr 89 poz. 414) wraz z późniejszymi zmianami, Rozporządzenia Ministra Spraw Wewnętrznych i Administracji z dnia 21 kwietnia 2006 r. w sprawie ochrony przeciwpożarowej oraz Rozporządzenia Ministra Infrastruktury z dnia 12 kwietnia 2002 r. w sprawie warunków, jakim powinny odpowiadać budynki i ich usytuowanie (Dz. U. Nr 75 poz. 690 z 15 czerwca 2002 r.).

Opinię sporządzono w 2 egz. z przeznaczeniem po 1 egz. dla: Zarząd Gospodarki Mieszkaniowej

1 egz a/a

Potwierdzenie odbioru opinii:

dnia podpis

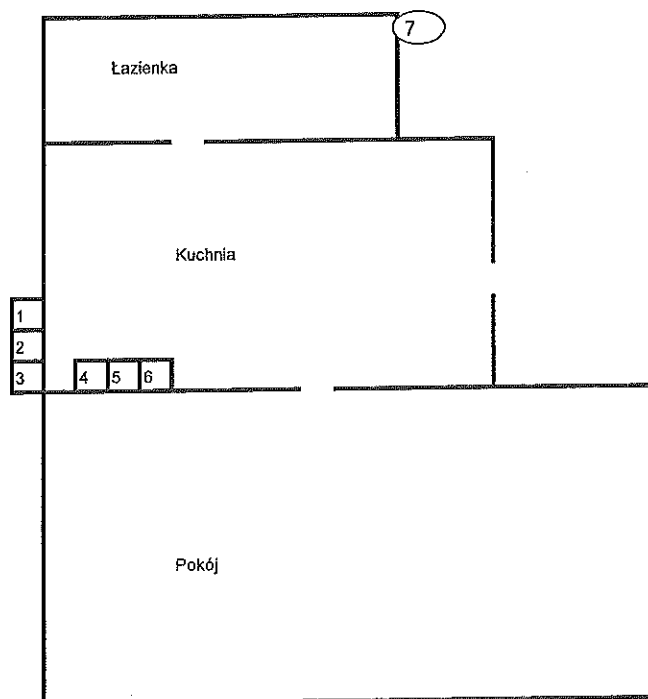
Uwagi:

1. Po dokonaniu proponowanych rozwiązań, należy zgłosić do sprawdzenia prawidłowość wykonania i funkcjonowania urządzeń grzewczo-kominowych.
2. Dokumentacja techniczna sporządzona przez służbę kominiarską Spółdzielni „Florian” nie może być wykorzystana do innych celów bez zgody autora.
3. Niepotrzebne skreślić.

OPINIODAWCA
(uprawniony mistrz kominiarski)
UPRAWNIONY MISTRZ KOMINIARSKI
wpisany do Rejestru pod nr 1426/LG

Andrzej Łapot
Pieczęć i podpis

Szkic orientacyjny:



Przewód nr 2 wentylacja kuchnia II-6

Przewód nr 4 piec ceramiczny II-6

Przewód nr 7 wentylacja łazienki II-6 (wykonać)

UPRAWNIONY MISTRZ KAMIENIARSKI
wpisany do Rejestru pod nr 1426/LG

Pieczęć i podpis opiniodawcy
Andrzej Łapota