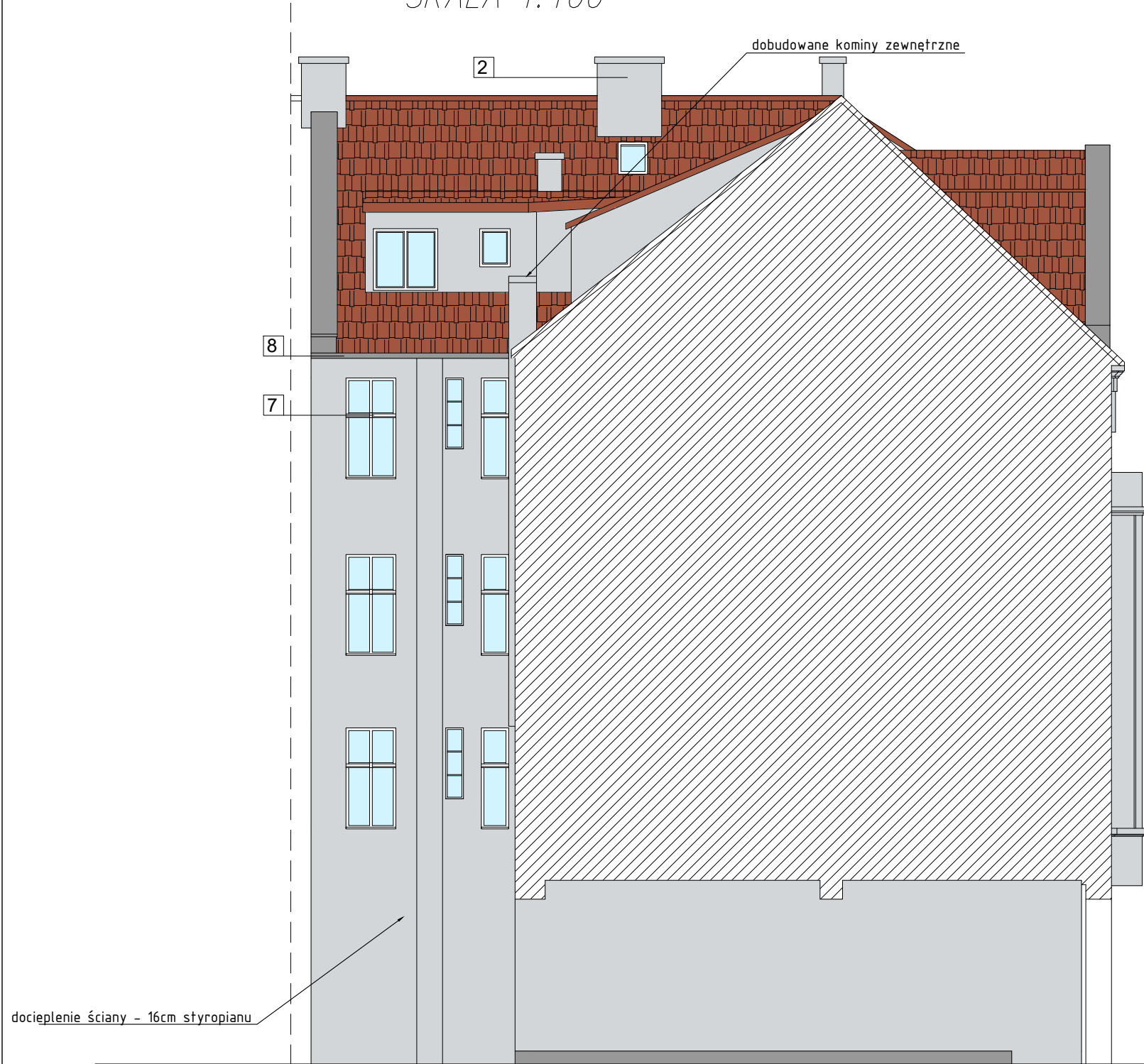
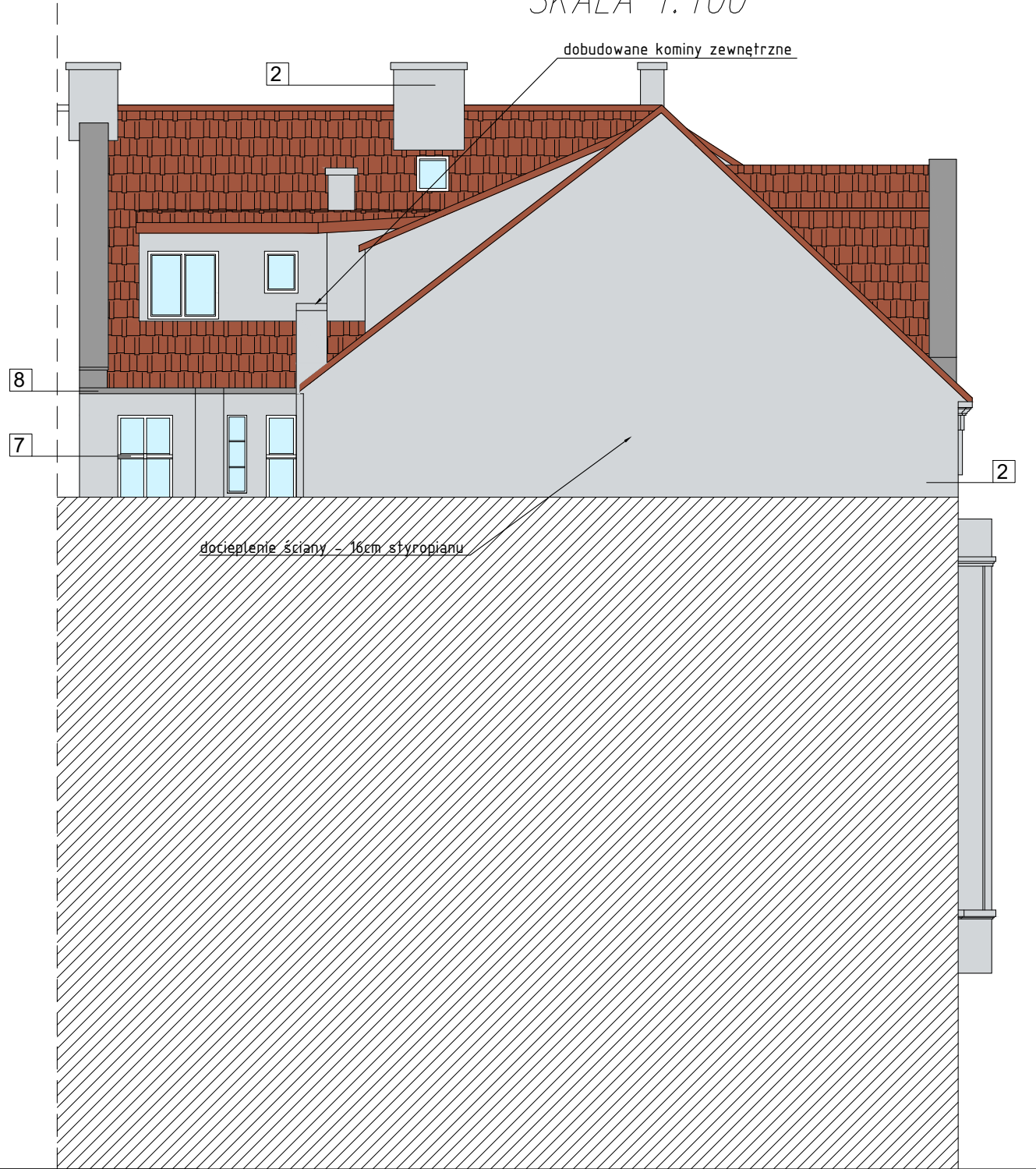


ELEWACJA POŁUDNIOWA  
SKALA 1:100



ŚCIANA "A"  
SKALA 1:100



ELEWACJA ZACHODNIA  
SKALA 1:100

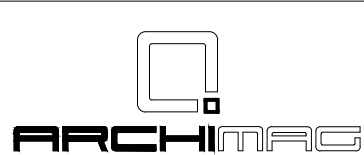


LEGENDA:

1	TYNK RENOWACYJNY - 1,0 mm W POZIOME PARTERU, np. STO 16197 lub równoważny
2	TYNK SILIKATOWY - 1,0 mm, np. STO 16197 lub równoważny
3	OBROBKI BLACHARSKIE STALOWE RAL 9006
4	STOLARKA OKIENNA PCV - np. RAL 7035 lub równoważny
5	STOLARKA DRZWIOWA - KOLOR BRĄZOWY
6	RYNNY I RURY SPUSTOWE Z BLACHY TYTANOWO-CYNKOWEJ - odcień szary
7	STOLARKA OKIENNA PCV - BIAŁA

8	RYNNY I RURY SPUSTOWE Z PCV - odcień szary
9	STOLARKA DRZWIOWA STALOWA

PROJEKT ZAMIENNY DO DECYZJI NR 617/09 Z DNIA 15.10.2009 r.

 mgr inż. architekt Piotr Lisowski ul. Zofii Kossak 3A, 59-220 Legnica www.archimag.pl   pracownia@archimag.pl  UWAGA! Prawa autorskie zastrzeżone. Kopiowanie, wykorzystanie w celach handlowych oraz wprowadzanie zmian do projektu bez wiedzy i pisemnej zgody autora ZABRONIONE!	<b>Obiekt:</b> BUDYNEK MIESZKALNY WIELORODZINNY ul. Henryka Pobożnego 13A, Legnica	<b>Stadium:</b> <b>PBZ</b>
	<b>Inwestor:</b> GMINA LEGNICA plac Słowiański 8, Legnica	<b>Branża:</b> ARCHITEKTURA
	<b>Tytuł rysunku:</b> <b>ELEWACJE</b>	<b>Nr rysunku:</b> <b>A/10</b>
	<b>Projektant:</b> mgr inż. arch. Piotr Lisowski uprawnienia do projektowania bez ograniczeń w spec. architektonicznej - nr 20/05/DOJA	<b>Podpis:</b>  <b>Skala:</b> <b>1:100</b> <b>Data:</b> <b>09.2016</b>